

Idealarc® DC-600

Processos de Soldagem:

Eletrodo Revestido, TIG, MIG/MAG, Arame Tubular, Arco submerso e Goivagem

Código

K1365-23: 220 / 380 / 440 V

Veja as especificações completas no verso

Tensão de Entrada

K1365-23: 220 - 380 - 440 V
Trifásico / 50 ou 60 Hz

Corrente de Entrada na Saída Nominal (100% do Ciclo de trabalho)

220 V: 116 A	440 V: 58 A
380 V: 67 A	575 V: 43 A

Saída Nominal

600 A / 44 V / @ 100%
680 A / 44 V / @ 60%

Faixa de Saída

CV: 70 - 780 A
CC: 90 - 780 A

Peso / Dimensões (Ax Lx C)

237 kg
781 x 567 x 988 mm

Máquina de Solda Multiprocesso DC Industrial

Construção resistente, controles simples e saída nominal de 600 amperes (a 100% do ciclo de trabalho) fazem desta máquina um sólido investimento para aplicações industriais pesadas. Agregando a isto a formidável e tradicional retificação na saída através de SCR (Tiristor) o que proporciona uma alta qualidade de saída e soldas com ótimo acabamento.

RECURSOS

- ▶ **Controle de corrente por potenciômetro**
Para uma fácil operação e um controle preciso.
- ▶ **Amperímetro e voltímetro analógicos**
Instalados como padrão no painel frontal
- ▶ **VRD™ (Sistema de redução de tensão na sa)** reduz a tensão de circuito aberto quando não se está soldando, para uma segurança maior (modelos selecionados).
- ▶ **Seletor de modo** para a seleção das características desejadas de saída.
- ▶ **Tomada auxiliar duplex de 115 V, 15 amps** – (modelos de 60 Hz) torna fácil energizar lâmpadas, lixadeiras e outras ferramentas de oficina em sua estação de trabalho.
- ▶ **Carcaça de topo liso**, com perfil baixo, que pode ser colocada embaixo de uma bancada ou empilhada até 3 unidades uma sobre a outra.
- ▶ **Enrolamentos e retificadores e componentes internos** são protegidos contra a umidade e ambientes corrosivos.

APLICAÇÕES

- ▶ **Indústrias e médio e grande porte**
- ▶ **Produção pesada**
- ▶ **Calderarias**
- ▶ **Construção Naval**



ENTRADA



SAÍDA



O QUE É VRD™ ?

O VRD™ (sistema de redução de tensão) proporciona uma medida adicional de segurança, em especial quando se trabalha em um ambiente com um risco mais elevado de choque elétrico, tais como áreas molhadas e sob condições de calor e umidade.

O VRD™ reduz a OCV (tensão de circuito aberto) nos terminais de saída de soldagem enquanto não está soldando, as luzes do indicador também vão sinalizar quando a OCV durante a soldagem estiver acima ou abaixo de 30 volts DC.

O uso do VRD™ não interfere no desempenho, capacidade e a classificação da máquina DC-600, nem sobre a capacidade de funcionamento com cabos de grande comprimento. Nenhuma técnica nova de soldagem é requerida. O sistema interno não requer módulos separados para operar (disponível nos modelos selecionados).

CONTROLES PRINCIPAIS

- 1 Chave de polaridade
- 2 Controle de Saída
- 3 Seletor de Modo de Soldagem
- 4 Dispositivos de proteção (fusíveis)
- 5 Controle de saída no painel ou Controlados Remotamente
- 6 Botão LIGA / DESLIGA
- 7 Luz de estado do sistema
- 8 Amperímetro / Voltímetro
- 9 Indicador VRD™ (modelos selecionados)



ACESSÓRIOS RECOMENDADOS

OPÇÕES GERAIS



Seletor de Multi Processo

O seletor de 3 posições permite a mudança rápida e fácil de soldagem com alimentação de arame automática / semiautomática com eletrodo positivo ou negativo para eletrodo revestido ou goivagem.

Código **K804-1**



Carrinho

Plataforma com rodízios, com suportes para dois cilindros de gás na parte de trás da máquina de solda.

Código **K842**



Carrinho para transporte

Para ser transportado à mão em canteiros de obras. Realiza manobras sobre obstáculos. Pneus reforçados, resistentes a perfurações.

Código **K1737-1**



Kit de paralelismo

Permite a ligação em paralelo de duas fontes de tensão. (Não pode ser usado com os modelos VRD™)

Código **K1611-1** para Idealarc® DC-600 acima do código 10500

Código **K1897-1** para Idealarc® DC-600 abaixo do código 10500



Extratores de fumos

A Lincoln Electric oferece uma ampla variedade de soluções para a extração de fumos de soldagem, que se estende desde sistemas portáteis facilmente deslocados por rodas até sistemas centrais que atendem toda a área de produção

Consulte no site da Lincoln Electric do Brasil

OPCIONAIS DE ELETRODO REVESTIDO

Controle Remoto

Proporciona 7.6 ou 30 m de controle de saída remoto (conexão por conector de 6 pinos). Requer o Adaptador de Cabo de Controle K864.

Código **K857 7.6 m**

Código **K857-1 30 m**



Adaptador de Controle Remoto

Adaptador com conexão em Y para a conexão do Controle de Saída Remoto K857 (conexão por conector de 6 pinos) e do cabo de entrada do alimentador de arame (conexão por conector de 14 pinos) ao Receptáculo de 14 pinos da DC-600.

Código **K864**



OPÇÕES TIG

Módulo TIG

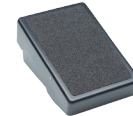
Proporciona alta frequência para uma ignição de arco superior, controle do elemento de contato, capacidade de controle remoto e uma válvula de gás para soldagem TIG. (Não pode ser usado com Modelos VRD™).

Código **vK930 - 2**

Cabo de Controle

Realiza conexão do módulo TIG à fonte de tensão.

Código **K936-1** para 9 até 14 pinos



Cabo Adaptador

Cabo de controle de 14 pinos macho para o bloco de terminais da fonte de tensão.

Código **K1798**

Pedal

Proporciona 7.6 m de controle de saída remoto para soldagem TIG. (conexão por conectores de 6 pinos).

Código **K870**

Kit Adaptador amperímetro

Adapta a conexão de conector do tipo MS de 6 pinos do amperímetro ao bloco de terminais na fonte de tensão.

Código **K843**

ESPECIFICAÇÕES DO PRODUTO

Produto	Código	Tensão de entrada	Ciclo de trabalho	Corrente de entrada @ 100%	Faixa de saída	Alt. x Larg. x Compr. mm	Peso (kg)
Idealarc® DC-600	K1365-23	220 / 380 / 440 / Trifásico / 50 / 60Hz	600 A / 44 V / @ 100% 680 A / 44 V / @ 60%	116 / 67 / 58 A	CV: 70 A / 13 v - 780 A / 44 V CC: 90 A / 24 v - 780 A / 44 V	781 x 567 x 988	237